

Talk about the same... discrimination,  
prejudices, abuse

28 february 2019, Porto

*Conference “Sexuality in Old Age: Time for Equality  
and Inclusion”*

**ILGA**

INTERVENÇÃO LÉSBICA, GAY,  
BISSEXUAL, TRANS E INTERSEXO

**Telmo Fernandes | [telmo@ilga-portugal.pt](mailto:telmo@ilga-portugal.pt)**

# O Estado Novo dizia q homossexuais. nas p

autografia

Oficialmente  
Mas na prática  
estações e do  
elites sociais e  
semit

Textos



João Villaret



Rainald  
D. Almeida



um filme de  
MIGUEL GONÇALVES MENDES  
e  
MÁRIO CERARINHO

DOCLISBOA 2004  
FESTIVAL DE CINEMA DOCUMENTÁRIO PORTUGUÊS

www.doclisboa.pt

www.doclisboa.pt

www.doclisboa.pt

www.doclisboa.pt

www.doclisboa.pt

www.doclisboa.pt

www.doclisboa.pt

www.doclisboa.pt

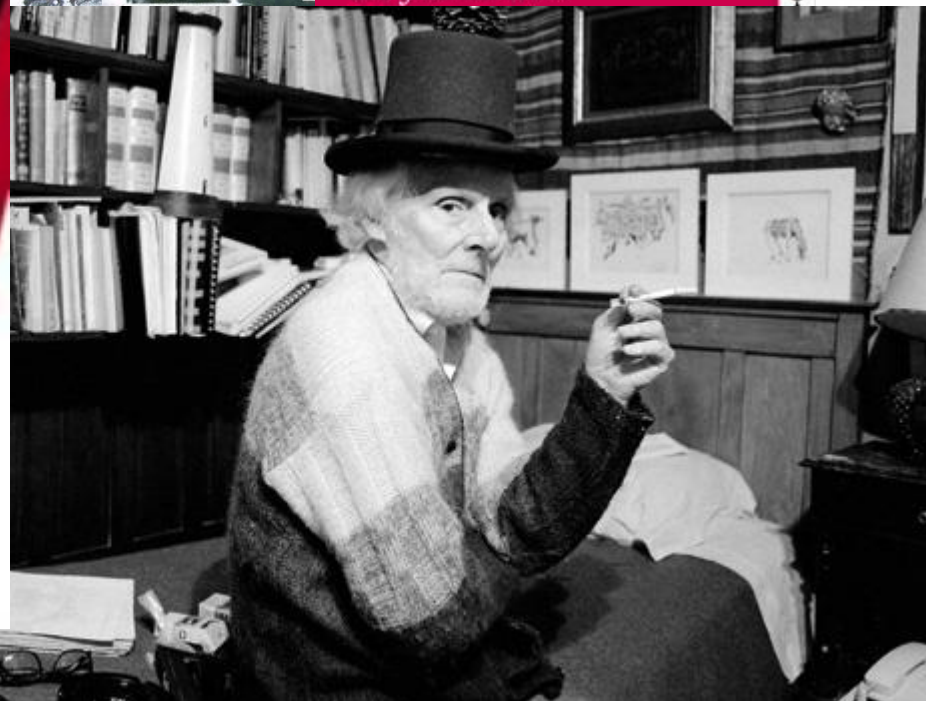
www.doclisboa.pt

www.doclisboa.pt

www.doclisboa.pt

www.doclisboa.pt

Luzia  
Maria Mar



Fernando  
de Castro

Homem  
de Mello



# Associação ILGA Portugal

**Name:** ILGA Portugal – Lesbian, Gay, Bisexual, Trans and Intersex Intervention

Founded in 1995, ILGA Portugal is a not-for-profit private association, recognised as an institution of social solidarity and of public service.

ILGA Portugal is the oldest association in Portugal standing for the rights of LGBTI people and their families.

We work at the national and international sphere: we're members of the Advisory Group of NGOs of the National Commission for Citizenship and Gender Equality; members of ILGA-Europe's Advocacy Network; of TGEU; of NELFA; of OII-Europe and of FRA's Fundamental Rights Platform.

In March 2017 the fight for the rights of the intersex community was included in the organization's legal statutes.

**Goals:** the full integration of the LGBTI population and their families, through:

- a wide support programme of social concern, ensuring the improvement of the quality of life;
- fighting against discrimination on the grounds of sexual orientation, gender identity, gender expression and sex characteristics;
- promotion of citizenship, human rights and gender equality.

# Access to RIGHTS in Portugal: a chronology

- 1982 Decriminalization of homosexuality
- 2001 Civil partnership law recognizes same sex couples
- 2003 Labour law prohibits discrimination on grounds of sexual orientation
- 2004 Discrimination on grounds of sexual orientation declared against the constitution
- 2007 Criminal code ends discrimination for the age of consent and punishes discrimination on grounds of sexual orientation and hate crimes





2008 CIG includes discrimination on grounds of sexual orientation and gender identity (SOGI)

Political asylum includes SOGI

2010 Marriage equality  
National Plan for Equality

2011 Gender identity law





2013 Gender identity included in the penal code

2015 Gender identity in the labour code  
Equality for adoption

2016 Assisted reproductive technology for all women

2018 New gender identity law (self-determination) and prohibition of genital mutilation for intersex people

*“Faggots must die”*

Portugal, March 2005



## Insult and Identity

- insult and discovering your identity
- insults hierarchy
- the appropriation of insults
- pride v. shame

# Invisibility and Silence



- sexual orientation is not visible – and it is transversal...
- *don't ask, don't tell* policy
- «heterosexual persons are not showing of their heterosexuality»: heterosexism
- just count to 10...





# Isolation and Community

- invisibility, silence and isolation
- positive role-models: go beyond stereotypes
- the need for a community



... discrimination often comes from and targets families!



# The specificities of discrimination of LGBTI elder

**i**nsult  
+  
**i**nvisibility  
+  
**i**solation  
+  
**age**

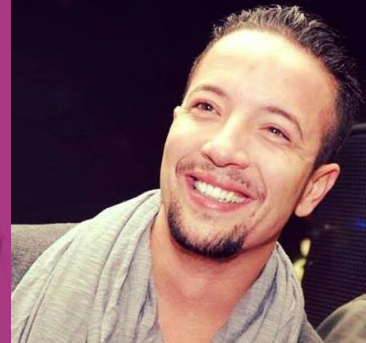
# Added vulnerability of trans people

sabemos o que somos  
**personas**

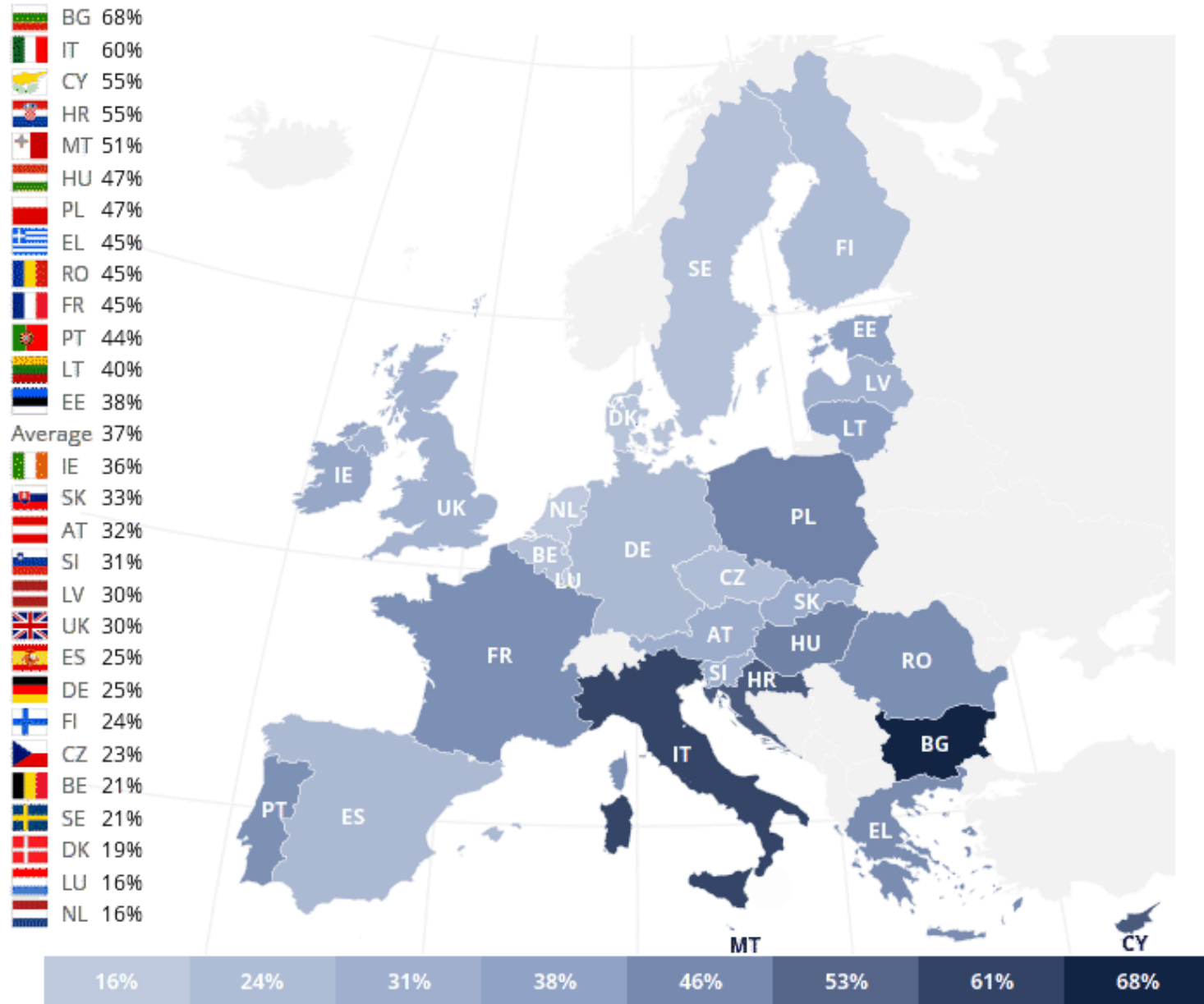
por cuidados de saúde adequados, competentes  
e sensíveis à diversidade de identidades  
e expressões de género

**GRIT**  
Grupo de Reflexão  
e Intervenção sobre  
Transsexualidade  
LIGA

**ILGA**  
INTERCOMUNIDADE  
LÉSBICA, GAY, BÍSEXUAL  
E TRANSVERSÁRIO  
ILGA-PORUGAL.PT



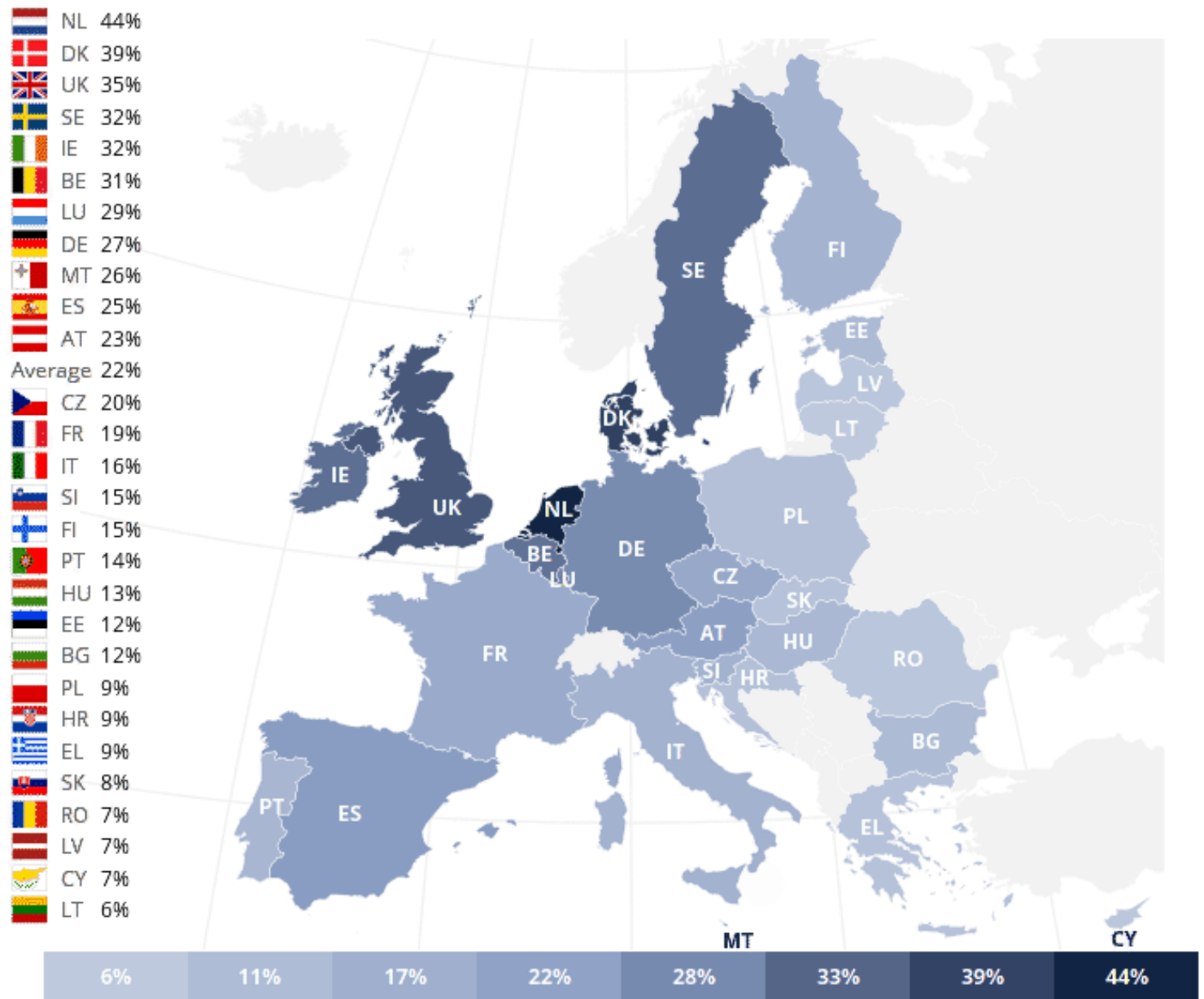
# 1. Daily Life / How widespread are casual jokes in everyday life about lesbian, gay, bisexual and/or transgender people



© EuroGeographics for the administrative boundaries

© FRA - All rights reserved - LGBT Survey 2012 | Very widespread | All : All

## 2. Discrimination / Have you been open about you being L,G,B or T at work?



© EuroGeographics for the administrative boundaries

© FRA - All rights reserved - LGBT Survey 2012 | Always | All : All



# DENUNCIA A DISCRIMINAÇÃO

contra as pessoas lésbicas, gays,  
bissexuais e transgénero

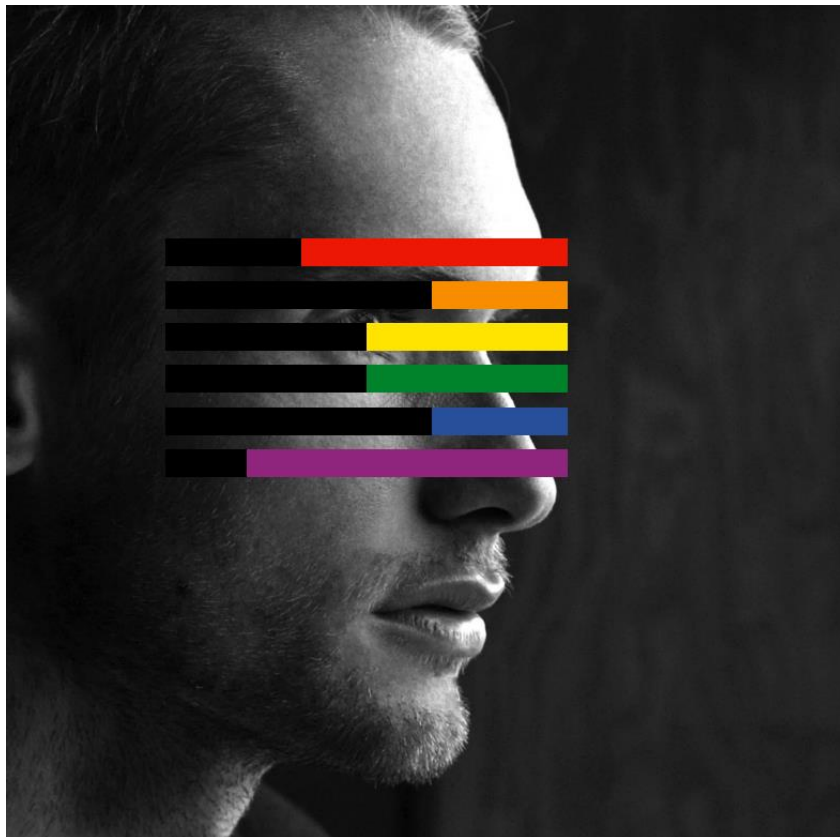
[OBSERVATORIO.ILGA-PORTUGAL.PT](http://OBSERVATORIO.ILGA-PORTUGAL.PT)



OBSERVATÓRIO DA  
**DISCRIMINAÇÃO**

em função da orientação sexual e  
identidade de género





- anonymous and confidential
- victims and witnesses or victim support services
- annual reports

**oservatorio.ilga-portugal.pt**

**Report!**



**ILGA** INTERVENÇÃO LÉSBICA,  
GAY, BISEXUAL,  
E TRANSGÊNERO  
ILGA-PORTUGAL.PT



**OBSERVATÓRIO DA  
DISCRIMINAÇÃO**  
em função da orientação sexual e  
identidade de género

# DENUNCIA A DISCRIMINAÇÃO

contra as pessoas lésbicas, gays,  
bissexuais e transgénero

OBSERVATORIO.ILGA-PORTUGAL.PT



OBSERVATÓRIO DA  
**DISCRIMINAÇÃO**

em função da orientação sexual e  
identidade de género

## Data from 2017

- **188** reports
- 3,39% of the victims are **over 60** years old (average age is 29)
- 73% of the occurrences were reported by witnesses or victim support services
- **39% correspond to insults and threats**, 16% domestic violence, 11% a bullying
- **53% of victims felt a strong psychological impact**, 44% a strong social impact and 19% a strong physical impact
- In approximately half the occurrences **witnesses didn't intervene**
- Only **20% reported** to the authorities
- 84 occurrences can be classified as **hate crimes** or incidents motivated by hate against LGBTI people

**Working since 2017, funded by the Secretary of State for Citizenship and Equality.**



- Individual face to face sessions
- Follow up by a specialized victim support professional
- Psychological guidance
- Help line (peer support)
- Peer support groups

**SOCIAL SERVICES**

## GRUPOS DE INTERESSE & DE TRABALHO

### ARRAIAL PRIDE

As famílias que somos

Brigada do preservativo

Coro COLEGAS

ensaios domingos, 18.00-21.00

GIP - Grupo de Intervenção Política

GIR@S - Grupo de Caminhadas

GRIT - Grupo de Reflexão e Intervenção sobre Transsexualidade

Grupo de Prevenção de VIH/SIDA e outras IST

Grupo Sénior

Hip Hop

5ª feiras, 18.30-20.00

Tango livre

sábados, 19.00-21.30

## AGENDA CULTURAL

Bar do Centro LGBT

4ª e sábado, 18.00-23.00

Exposições temáticas

Ciclos temáticos de música

Ciclos temáticos de cinema

Festas temáticas

Festas particulares, de aniversário & outras comemorações

## PROMOÇÃO DA SAÚDE SEXUAL

Estudo PREVIH, em parceria com «ADMT»: infecção VIH/sida nos grupos de homens que têm sexo com homens

Grupo focal, em parceria com «Sentidos e Sensações»: Envelhecimento e sexualidade

## EDUCAÇÃO & FORMAÇÃO

Centro de Documentação

2ª, 4ª, 6ª e sábados, 15.00-20.00

Apoio a estudos e pedidos de informação

Formação de voluntários

Divulgação de informação

Debates, Encontros & Sessões de reflexão

## REDES

Ponto de encontro & reunião com parceiros:

Associações, ONGs, Universidades, organismos oficiais e outros colectivos

## SEDE ADMINISTRATIVA

Sede administrativa da ILGA Portugal

Sede administrativa da rede ex aequo

Sede administrativa do Clube Safo

## APOIO À INTEGRAÇÃO SOCIAL

SAP - Serviço de aconselhamento psicológico, em parceria com «Saúde na Diversidade»

Aconselhamento jurídico

LAISH - Linha de Apoio e Informação Sobre Homossexualidade

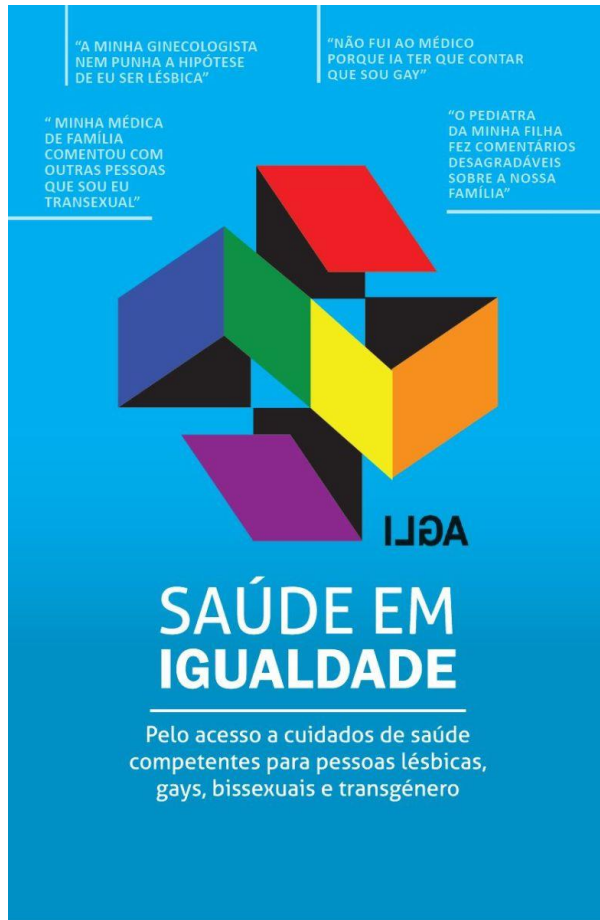
Crimes de ódio: registo de queixas e denúncia de homofobia e transfobia



# ILGA Portugal Groups and Services Community and social intervention



# Some recent projects





Bleeding Love: Raising Awareness  
on Domestic and Dating Violence Against  
Lesbians and Transwomen in the European Union



A ILGA Portugal está a recolher testemunhos (breves, confidenciais e anónimos) de mulheres lésbicas, bissexuais ou transexuais em contexto de intimidade ou de trabalho sexual que tenham passado por (ou estejam em risco de) episódios de violência/agressões por parte de parceiras, clientes ou outras pessoas.

**O seu contributo é fundamental e pode fazer a diferença para prevenir e melhorar o apoio a outras pessoas!**

**Contacte-nos através do e-mail**  
violencia@ilga-portugal.pt ou do tlm 92 7567666

**Serviços de apoio da Associação ILGA Portugal**

**LINHA LGBT**

Linha Telefónica de Apoio e Informação LGBT:  
218 873 922 // 969 239 229  
De Quarta a Domingo, das 20H às 23H

**SAP**

Serviço de Aconselhamento Psicológico:  
927 247 468), email (sap@ilga-portugal.pt)

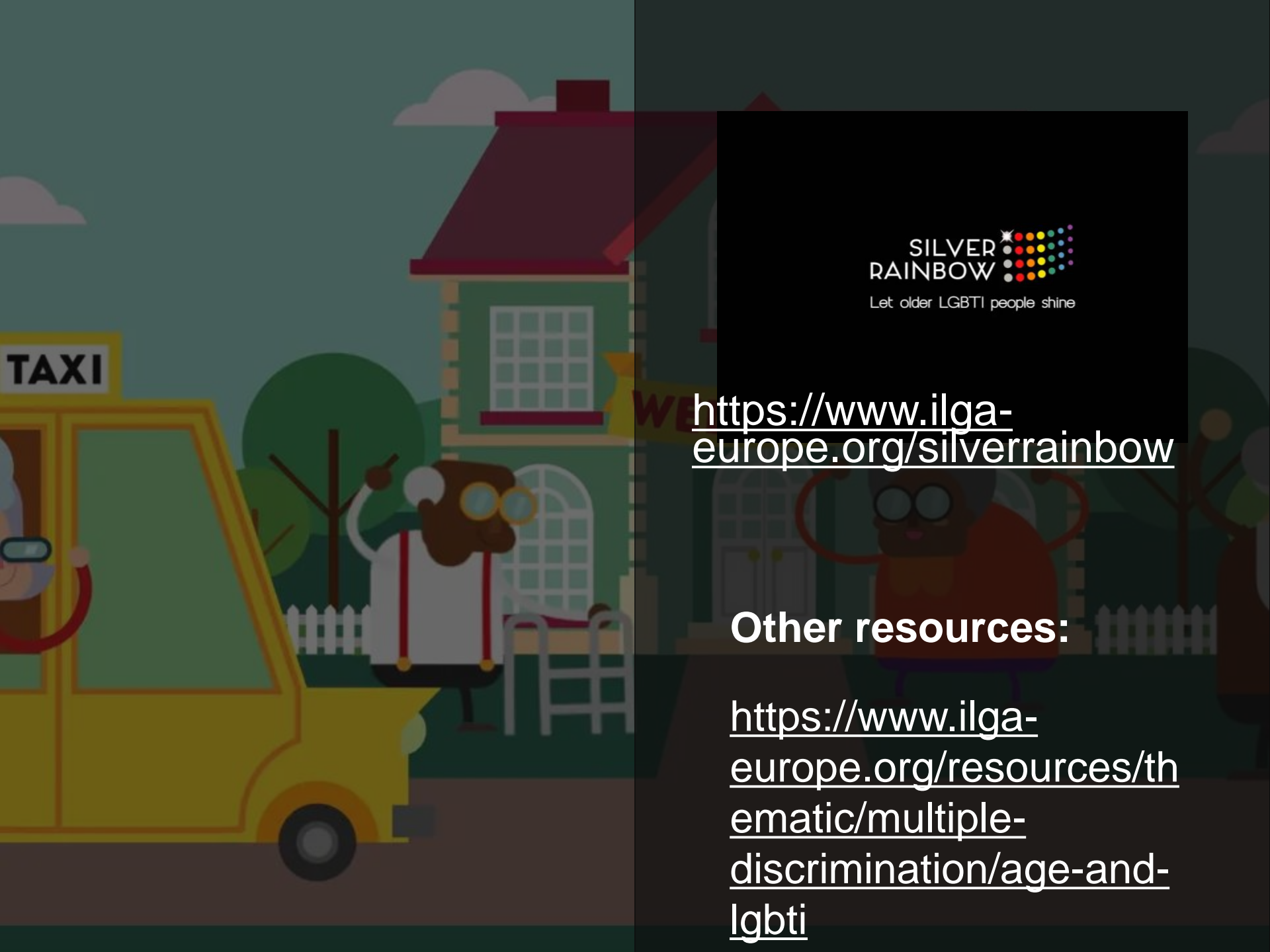
**Departamento Jurídico**

juridico@ilga-portugal.pt

**Observatório da Discriminação**

observatorio.ilga-portugal.pt ou  
observatorio@ilga-portugal.pt





SILVER  
RAINBOW   
Let older LGBTI people shine

<https://www.ilga-europe.org/silverrainbow>

**Other resources:**

<https://www.ilga-europe.org/resources/thematic/multiple-discrimination/age-and-lgbti>



Follow us

[www.ilga-portugal.pt](http://www.ilga-portugal.pt)  
[www.facebook.com/ilgaportugal](https://www.facebook.com/ilgaportugal)  
[twitter.com/ilgaportugal](https://twitter.com/ilgaportugal)  
[youtube.com/ilgaportugal](https://youtube.com/ilgaportugal)

